



Das Iconic Unisex-Zip-Thru-Hoodie-Sweatshirt

Medium Fit

XXS → 5XL*

350 GSM

Description

- Set-In Ärmel
- Doppelt gefütterte Kapuze aus gleichem Material
- Runde Kordelzüge in passender Jackenfarbe
- Geschlossene Metallenden und Metalllösen
- Fischgrätenband im Nackenbereich
- halbmondförmiger Einsatz aus gleichem Material im Nackenbereich
- 2-Nadel-Steppnaht mittig auf der Naht am Saum, Bündchen und Armausschnitt
- 1x1-Ripp am Ärmelbund und Saum
- Kängurutasche vorne
- Freiliegender Metallreißverschluss in der Mitte vorne



Composition

- Shell - Aufgerautes Sweatshirt
- 100% gekämmte ringgesponnene Bio-Baumwolle - 350.0 GSM
- Vorgewaschen

Care instruction

Wash similar colours together, no ironing on print, wash and iron inside out.



Herkunftsland

- Weaving : Bangladesch
- Dyeing : Bangladesch
- Assembly : Bangladesch

Whites



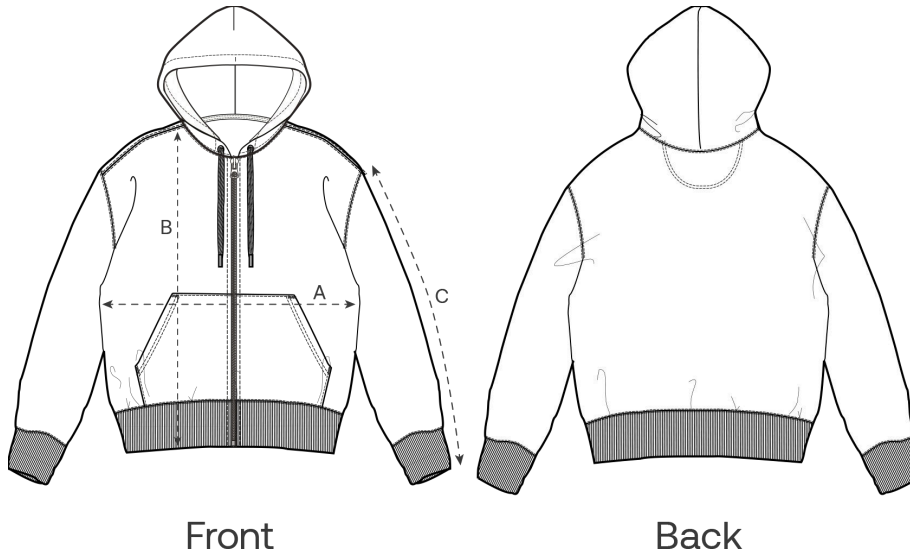
Colors



Essential Heathers



Größenführer



Measurement in cm	XXS	XS	S	M	L	XL	XXL	3XL	4XL	5XL
A - Half Chest	51	53	55	59	62	65	69	73	78	81
B - Body Length	64	67	71	74	76	78	80	82	84	85
C - Sleeve Length	58.5	60.5	64.5	66.5	68.5	69	69.5	69.5	69.5	69.5

Verpackung

Sizes	XXS	XS	S	M	L	XL	XXL	3XL	4XL	5XL
Pieces / bag	5	5	5	5	5	5	5	5	5	5
Pieces / box	10	20	20	20	20	20	20	10	10	10

Umweltauswirkungen

Bitte beachten Sie, dass die folgende Tabelle Daten für einen Erwachsenen in Größe M zeigt.

Kohlenstoffemissionen in kg CO ₂ -eq	Natural Raw	Eco-heather	Weißes & Buntes	Heathers*
From cradle to gate ¹	7.12	-	9.01	9.14
From cradle to grave ²	11.16	-	13.05	13.18

Wasserverbrauch in m ³	Natural Raw	Eco-heather	Weißes & Buntes	Heathers*
From cradle to gate ¹	2.79	-	4.68	4.91
From cradle to grave ²	4.94	-	6.83	7.06

1 - Von der Rohstoffherstellung bis zu dem Zeitpunkt, an dem die Kleidung den Hersteller verlässt. 2 - Von der Rohstoffgewinnung bis zum Ende der Lebensdauer des Produkts. * Ausgenommen Heather Haze.